

Ich habe Interesse.  
Bitte informieren Sie mich zu archiv.net.

Praxis/Organisation/Firma

Vorname

Name

Straße

PLZ/Ort

Bitte um Kontakt per Mail

Bitte um Kontakt per Telefon

Stempel

### Checkliste Datenarchivierung

- Ich habe kein Langzeitarchiv, meine Datenbestände steigen täglich.
- Ich verwende USB und externe Festplatten für mein Langzeitarchiv.
- Der Gerätehersteller archiviert die Daten für mich.
- Ich verwende einen Cloud-Speicher für mein Archiv.
- Ich bin nicht sicher, ob ich nachweisen kann, dass meine archivierten Dateien 100% sicher vor Manipulationen sind.
- Ich bin nicht sicher, ob die Daten vor unberechtigtem Zugriff sicher geschützt sind.
- Es könnte aufwändig und zeitintensiv sein, Patientendaten von vor 10 Jahren vollständig wiederzufinden.

Wenn Sie mindestens eine Frage mit „JA“ beantwortet haben, sollten Sie sich unbedingt mit den Anforderungen eines medizinischen Langzeitarchivs beschäftigen.

### Kontakt

Computer konkret AG  
Theodor-Körner-Straße 6  
08223 Falkenstein  
Tel.: 03745 7824-9018, Fax: 03745 7824-633  
vertrieb@computer-konkret.de  
www.computer-konkret.de

 **Computer konkret**  
DentalSoftwarePower



03/2017

 **archiv.net**

Langzeitarchivierung  
medizinischer Daten

Auf der sicheren Seite

Kennen Sie die Antworten?

Was fordert der  
Datenschutz?

Wo überall sind  
meine Daten  
gespeichert?

Finde ich nach 10  
Jahren die Daten  
wieder?

Was bedeutet  
„sicher vor  
Veränderung“?

Serverstandort –  
in Deutschland,  
Amerika oder ...?

Was für ein Daten-  
volumen kommt auf  
mich zu?

Speicherung  
in der Cloud?

Brauche ich schon  
wieder einen  
neuen Server?



Ihr Rundum-Sorglos-Paket für die digitale Langzeitarchivierung medizinischer Daten

### Manipulationssicherheit mit Beweiswert

Die Unveränderbarkeit der archivierten Originaldaten muss nachgewiesen werden können (Patientenrechtegesetz § 630).

### Datenschutz

Erfüllung der Datenschutzanforderungen: Gehen Sie verantwortungsvoll mit den Daten Ihrer Patienten um.

### Verlustsicherheit

Redundante Datenspeicherung, synchronisiert in zwei deutschen Rechenzentren ohne Verlustrisiko.

### Speziell konzipiert für lange Speicherdauer

Für Aufbewahrungszeiten von 10 Jahren und mehr.

### Keine Format-Beschränkung

Auch für großvolumige Daten wie 3D-Bilddaten (DICOM, STL etc.).

### Keine Begrenzung im Speicherplatz

Keine zeitraubenden und unsicheren „Lösungen“ mit Festplatten- oder Serveraufrüstung mehr.

### Ordnung und Auffindbarkeit

Finden Sie alle Dateien eines Patienten mit wenigen Klicks dank der Suchfunktion.

### Keine spezielle Hardware notwendig

Nur ein zeitgemäßer Internetanschluss ist erforderlich.

### Garantiert einfache Installation und Handhabung

Support durch qualifizierte Partner des praxis-upgrade Netzwerks.

archiv.net: Langfristig auf der sicheren Seite

Anwendung bei der Digitalisierung und Entsorgung von Gipsmodellen



Modellscan, z. B.  
mit X-Line Scanner



archiv.net

Automatische Verschlüsselung  
und Transfer der Daten in zwei  
deutschen Rechenzentren



archiv.net

Zurückholen von Daten bei  
Bedarf, lokale Entschlüsselung  
und Speicherung

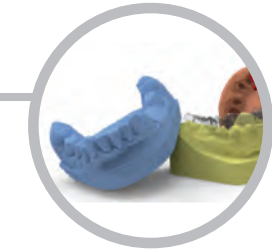


Entsorgung  
physischer Modelle



transfer.net

Transfer der 3D-Daten zum  
Druckdienstleister, zum  
Labor, zum Gutachter ...



Möglichkeit  
3-D-Druck